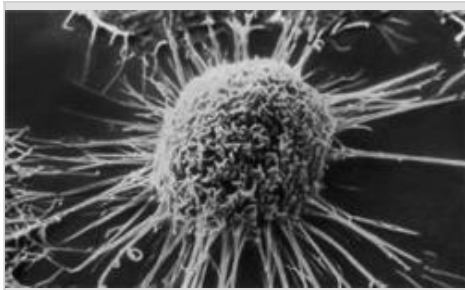


## سرطان نچه یارانیر؟

دخانیات مصرفی، ماوراءبنفش اشعه‌سی معرضینده اولماق و یاشلانماق سرطانا مبتلا اولماق احتمالیینی چوخالدیر.



دخانیات مصرفی، ماوراءبنفش اشعه‌سی معرضینده اولماق و یاشلانماق سرطانا مبتلا اولماق احتمالیینی چوخالدیر.

سلوللارین غیر طبیعی و حددن آرتیق بؤیومه‌سینه تومور دئییلیر کی بدخیمده اولار. بیلر خوش خیمده. هابئله بیر سئری سلوللارین کنترل‌دان خارج بؤیومه‌سینه ده سرطان دئییلیر.

سرطان لنفاتیک سیستمی اینده منتقل اولار. لنفاتیک نورمال اولاراق بدنین عفونتینی آرادان آپارماق اوچون بدنده فعالیت ائلییر. بو سیستم بدنین باشا باشیندا بیر- بیرینه باغلی دامار و وزلردن تشکی تاپیر.

سرطانا ایندییه قدر دقیق علّت تاپیلمایب آما مطالعه‌لر بو ناخوشلوقا جنس، یاش و ژنتیک کیمی ساییز فاکتورلارین اولدغونو گؤرسدیر.

سرطان بافتلاری دوزلدن سلوللاردان یارانار. بافتلار بدن اندامینی یارادیر. نورمال حالدا سلوللار بدنین احتیاجی قدر تازا سلوللار دوزلتماق اوچون پارچالانیپ بؤیویورلر آما بو گندیش بعضاً مختل اولار. یعنی تازا سلوللار بدنین احتیاجی اولمادان تولید اولارلار و عین حالدا اولکی سلوللارین آرادان گنتمه‌سینی بدنین او قسمتینده تومورون یارانماسینا سبب اولار. بو یارانان تومور بدخیم و یا خوش خیم اولار بیلر.

خوش خیم تومورلار

خوش خیم تومورلار سرطان آدلانمیرلار و چوخ آز جانی خطرلری اولار بیلر. اوللاری جراحیغینان گؤتورمک اولار و تازادان بؤیومزلر. بئله‌نچی تومورلار بدنین او بیر طرفلرینه یاییلماز و قونشو بافتلارا دا حمله ائله‌مز.

بدخیم تومورلار و یا سرطان

بدخیم تومورلار خطرلیدیله و معمولاً جان آلالر. اکثرآ اوللاری چیخارتماق اولار آما تازادان بؤیویورلر.

بو تومورلارین سلوللاری مجاور بافتلارا و انداملارا حمله ائله‌ییب صدمه وورارلار. بدخیم سلوللار بیر قسمتمدن بدنین آیری قسمتلرینه داغیلا بیلرلر. سرطانلی سلوللار اصلی توموردان آیریلیپ قان جریانینا و یا لنفاوی سیستمینه داخل اولارلار. بئله‌لیغینان بو سلوللار آیری انداما حمله ائله‌ییب اوردا سرطان تومورلاری یارادارلار کی اونا سرطان یاییلماسی و یا متاستاز دئییلیر.

سرطانلارین آدلاری چوخراق اوللارین تشکیل تاپدیغی انداملار اساسیندا اوللار وئرلیپ. مثال اوچون جیگر سرطانلی جیگرده یارانار. لنفوم سرطانلی لنفاوی سیستمی و قاندا یارانان سرطان و قانین آغ گلوبوللاریندا یارانان سرطان دا لوسمی دئییلیر.

سرطان بدنین آیری قسمتینه یاییلیپ تازا تومور دوزلنده ده، تازا یارانان تومورون سلوللاری همان آنا تومورون سلوللاری اولور. مثلاً پروستات سرطانلی سوموکلره ده یاییلسا سوموکلرده یارانان تومورلار همان پروستات سلوللاریدیر و اونا سوموک سرطانلی آدی وئرلیمز. اونون معالجه‌سی‌ده پروستات سرطانین درمانی اینن اولار.

چوخ واخت سرطانین علّتیینی بیلیمک اولمور آما تحقیقلر بللی خطر عامل‌لری سرطانا مبتلا اولماق احتمالیینی چوخالدیر.

عامل‌لرین چوخوندان چکینماق اولار آما وراثتی عاملین الیندن قاچماق اولماز.

بو ناخوشلوق سرایت ائله‌ین دئییل آما بعضی ویروس‌لار و باکتری‌لر انا مبتلا اولماق احتمالیینی چوخالدا بیلر. بو آزادا اولار بیلر چوخلو سرطان عامل‌لری بیر نغرده اولسون آما او بو ناخوشلوقا مبتلا اولماسی و بعضی انسانلار داها حساس اولارلار و تنز مبتلا اولارلار.

دخانیات مصرفی، ماوراءبنفش اشعه‌سی معرضینده اولماق و یاشلانماق سرطانا مبتلا اولماق احتمالیینی چوخالدیر.